

Lynea

Ritningar & material

BLOOC

TORN  
VÄNDAN



Situationsplan



44 hus med 5 rok, 99 m<sup>2</sup>  
1 hus med 4 rok, 73 m<sup>2</sup> (Hus 37)

**Fasadkulörer**



Ockragul – Hus 10, 18, 26 & 34



Varm sandbeige – Hus 6, 16, 24, 32 & 38



Varmgrå – Hus 8, 14, 22 & 30



Blekgul – Hus 4, 12, 20, 28 & 36



Beigegul – Hus 3, 11, 19, 31,  
47, 55 & 61



Tegelrosa – Hus 7, 19, 25, 39,  
45, 53 & 59

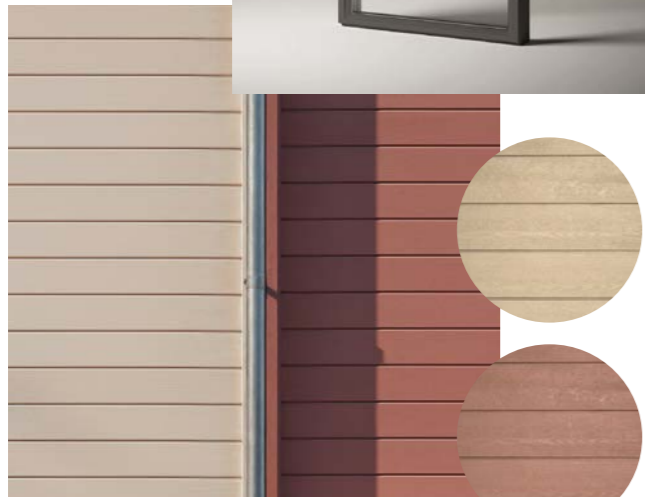


Rostig terracotta – Hus 5, 13, 23,  
29, 41, 49 & 57



Lerig rosa – Hus 9, 15, 27,  
37, 43 & 63

1.



2.



3.



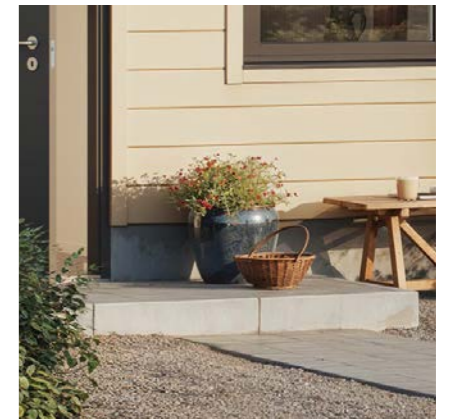
4.



5.



6.

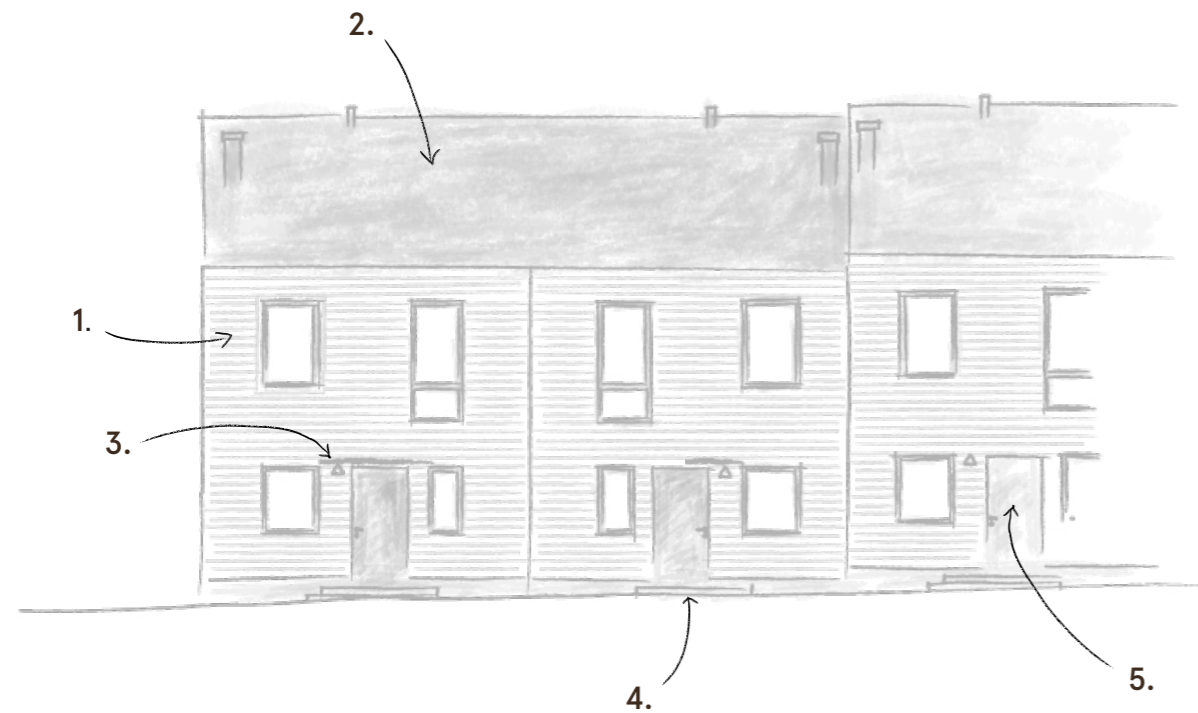


1. Fönster & fönsterdörrar – aluminiumbeklädd trä, antracitgrå.  
2. Fasad – liggande träpanel, målad enligt kulörplan.

3. Entrébelysning – väggarmatur, antracitgrå.  
4. Tak – betongpannor, matta svarta.  
5. Terrass – trall, trä.  
6. Entréstege – grå marksten.

**Fasader**

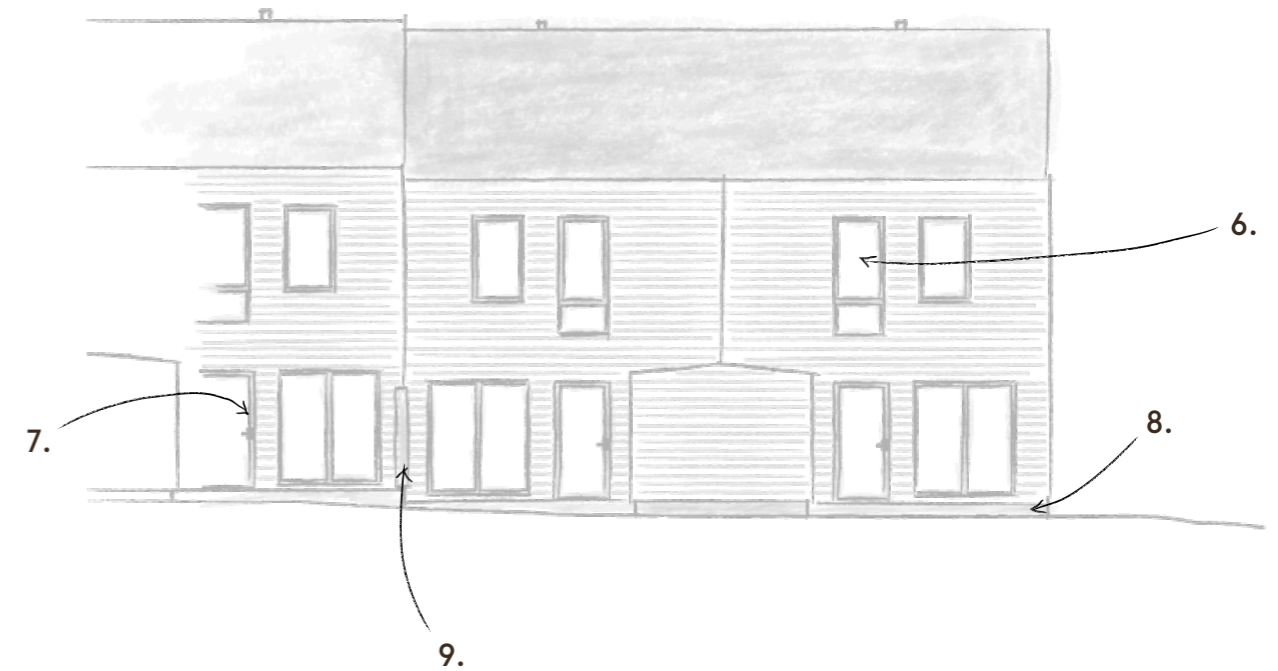
Hus 14, 12 & 10 (vy från gata)



1. Fasad – liggande träpanel, målad enligt kulörplan. 2. Tak – betongpannor, svart. 3. Entrébelysning – fasadarmatur, antracitgrå. 4. Entréstege – betong, ljusgrå. 5. Ytterdörr – slät, mörkgrå.

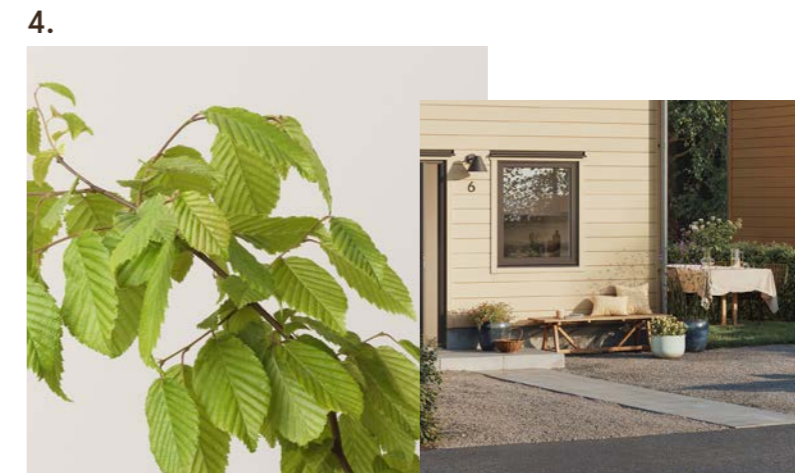
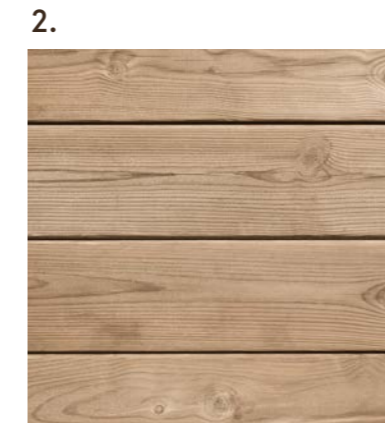
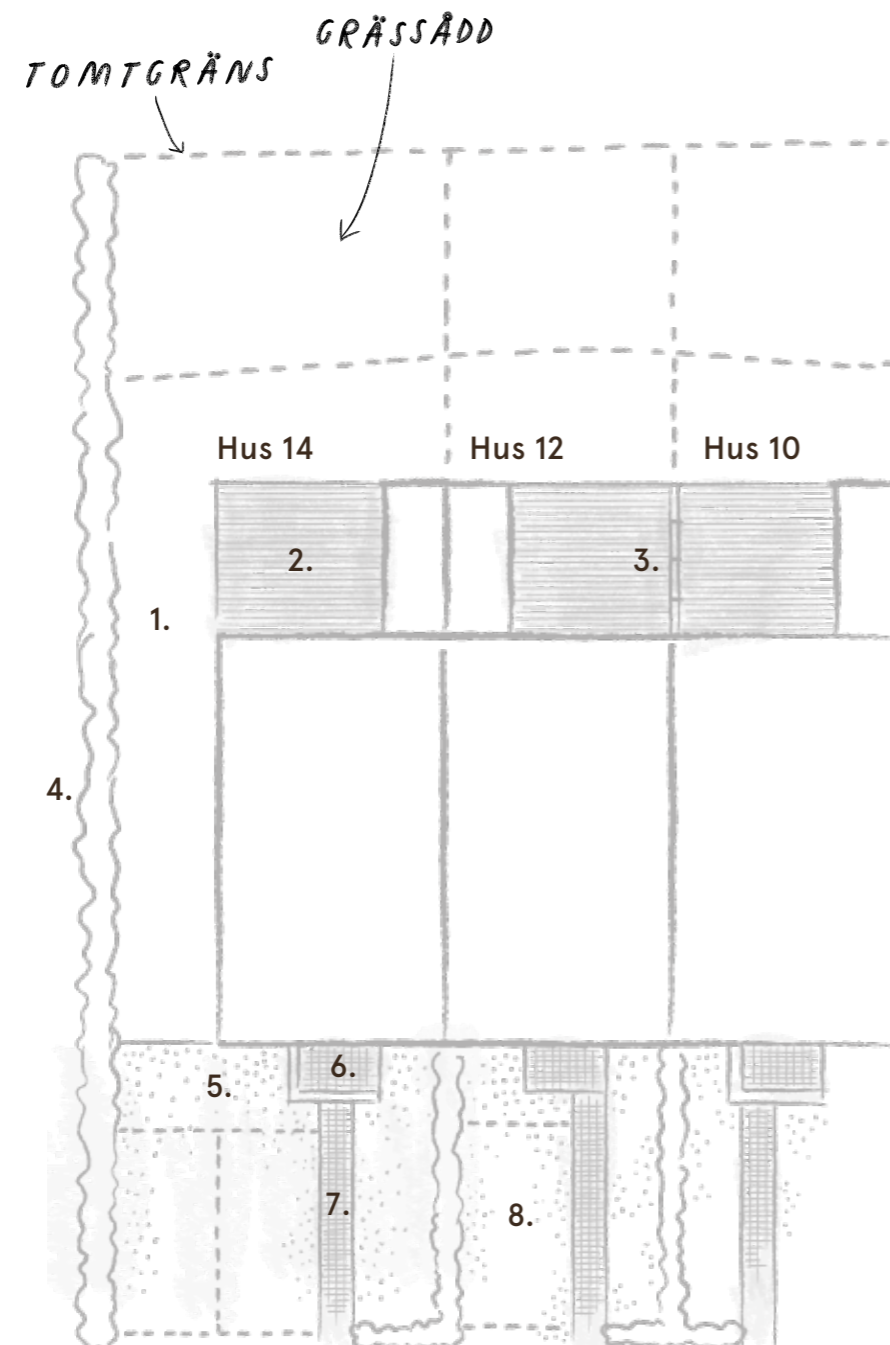
Vi reserverar oss för tryckfel och att ändringar kan förekomma.

Hus 10, 12 & 14 (vy från trädgård)



6. Fönster – antracitgrå. 7. Fönsterdörr – antracitgrå. 8. Trall – trä. 9. Träspaljé – stående ribbor, trä.

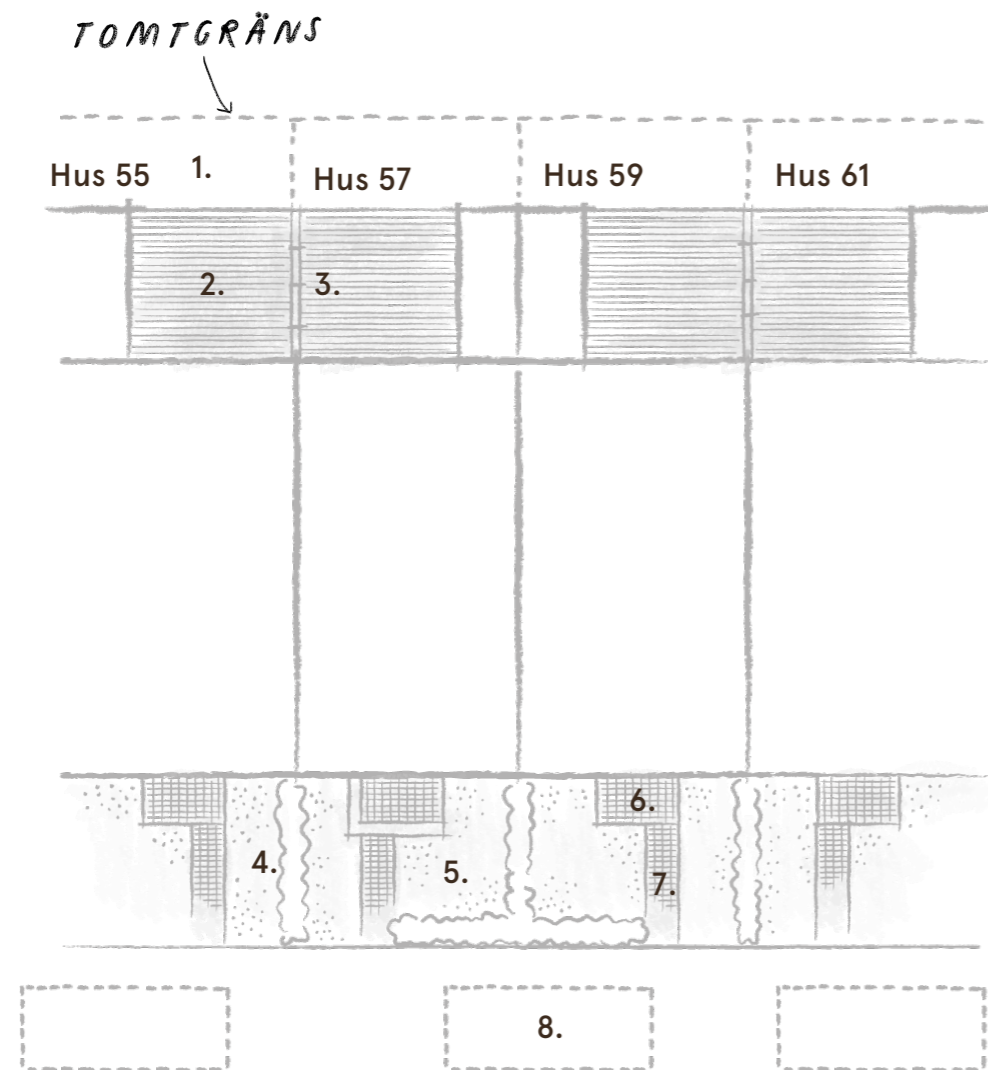
Trädgård  
Parkering på förgård



1. Gräsmatta.
2. Trall, trä.
3. Spaljé, trä.
4. Häck, avenbok.
5. Stenmjöl.
6. Entréstege, ljusgrå.
7. Marksten, ljusgrå.
8. Parkeringsplats på egen tomt.

1.

Trädgård  
Parkering på gata/  
gemensam parkering



Tornvändan  
Ritningar & material

2.



4.



5.



6-7.

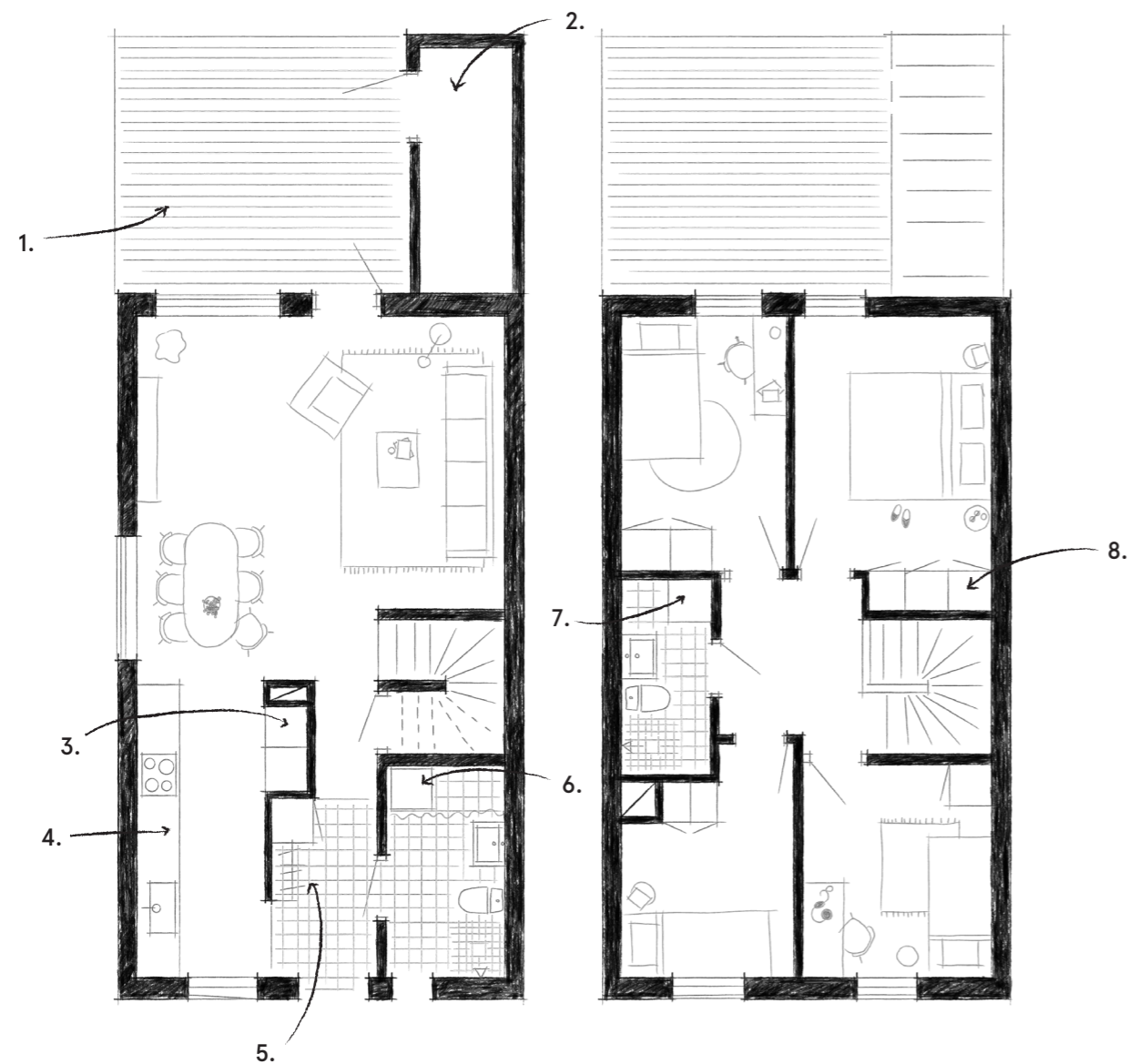


1. Gräsmatta.
2. Trall, trä.
3. Spaljé, trä.
4. Häck, avenbok.
5. Stenmjöl.
6. Entréstege, ljusgrå.
7. Marksten, ljusgrå.
8. Parkeringsplats på gata/gemensam parkering.

1.

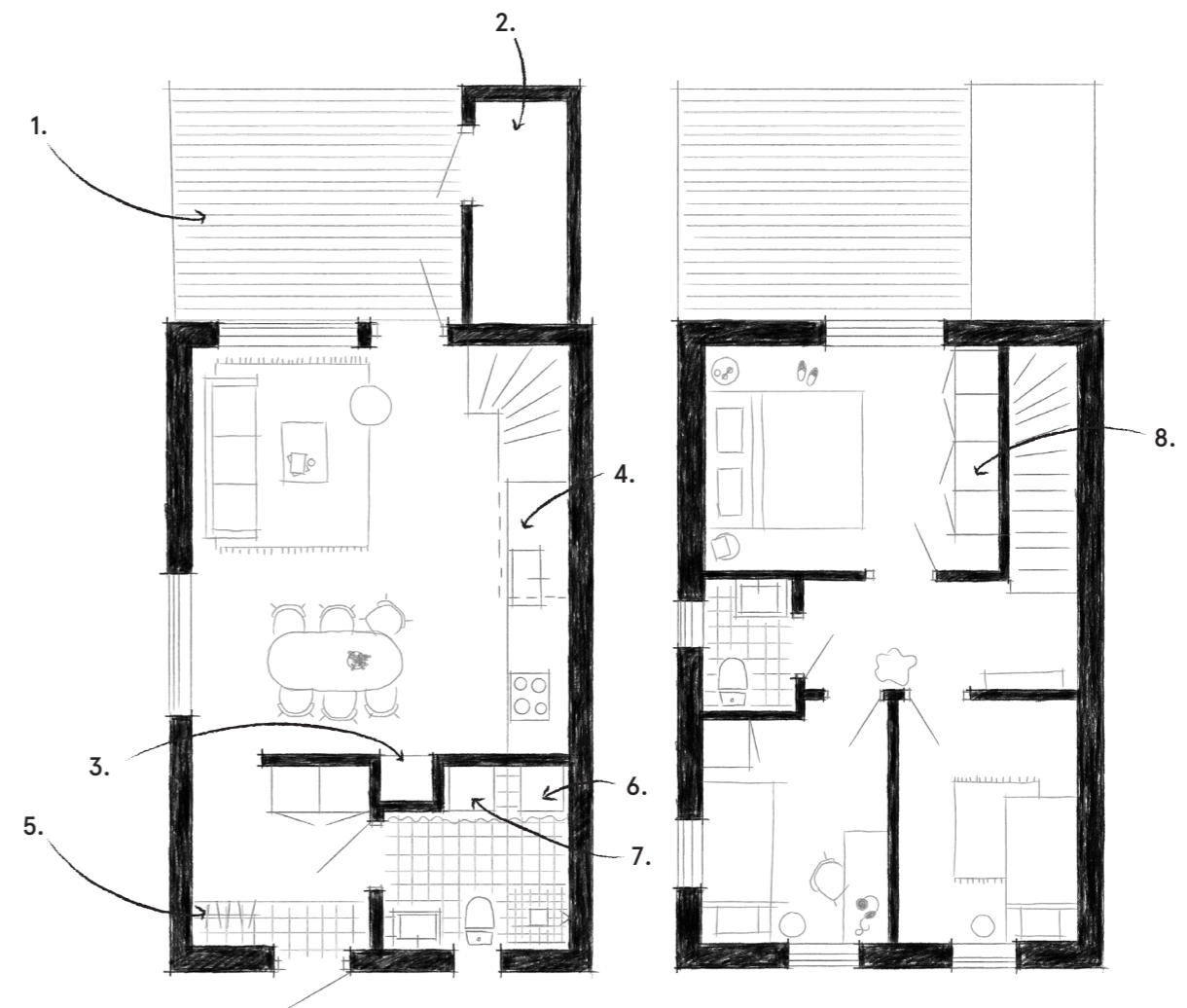
**Planer**

Planlösning – 99 m<sup>2</sup>



1. Terrass. 2. Förråd. 3. Kyl och frys. 4. Diskmaskin. 5. Hatthylla.  
6. Värmepanna. 7. Tvättpelare. 8. Garderober.

Planlösning – 73 m<sup>2</sup>



1. Terrass. 2. Förråd. 3. Kombinerad kyl och frys. 4. Diskmaskin.  
5. Hatthylla. 6. Värmepanna. 7. Tvättpelare. 8. Garderober.

Övergripande materialitet

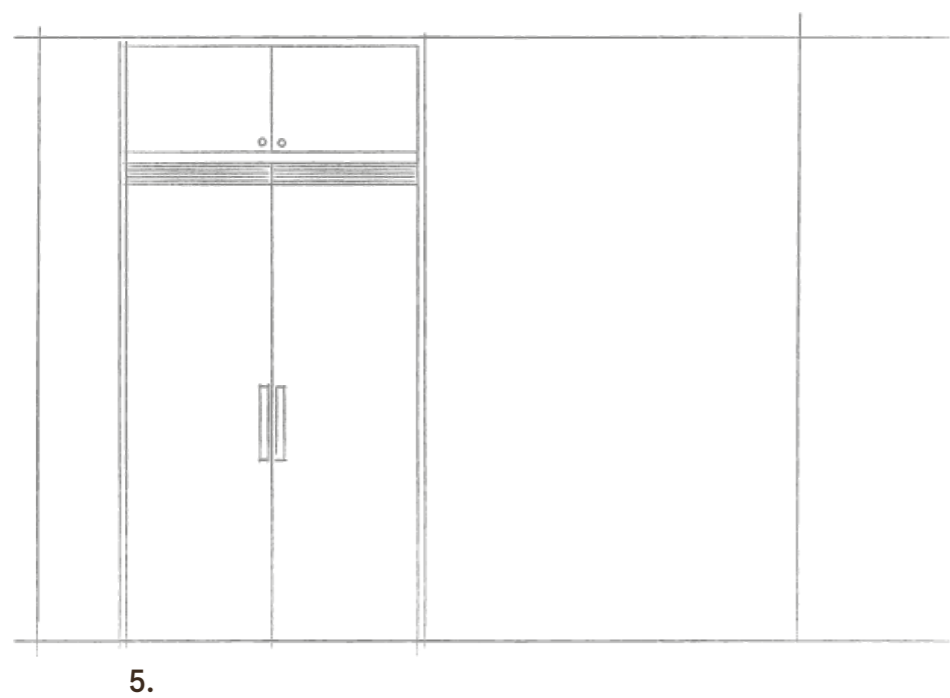
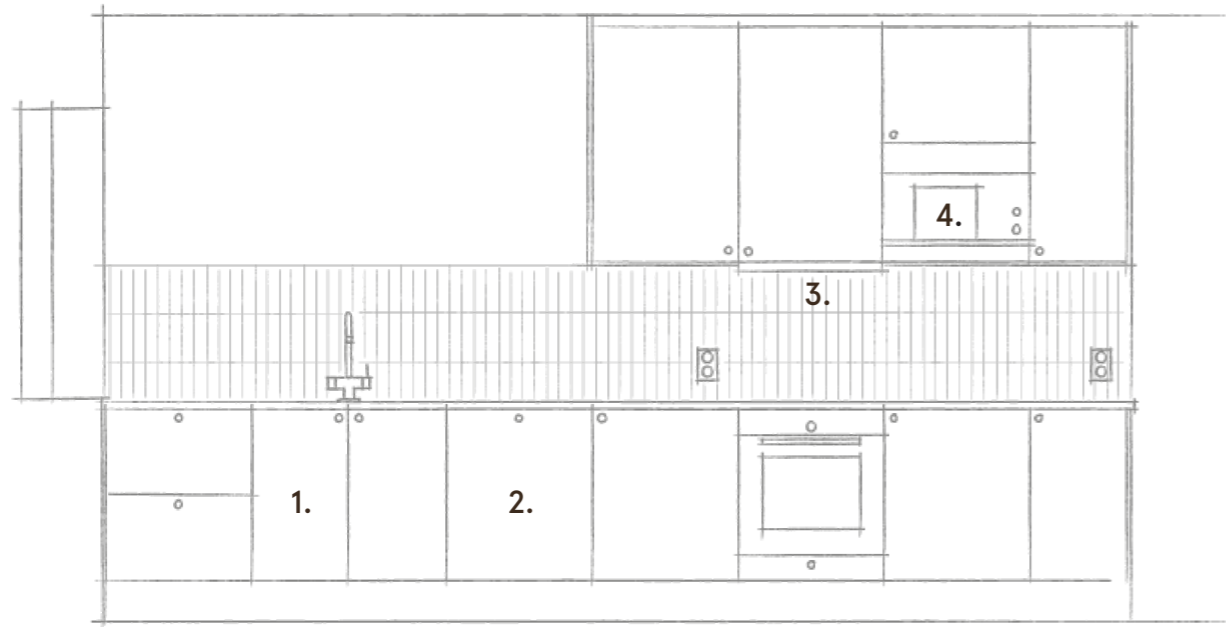


Tornvändan  
Ritningar & material



- 1. Tak & väggar – vit.
- 2. Fönster – trä, vitmålad (insida).
- 3. Golv – parkettgolv 3-stav, ek, mattlackad.
- 4. Handtag innerdörrar – svart, matt.
- 5. Trappa & handledare – ek, mattlackad.
- 6. Klinkergolv i hall & badrum – grå, 20x20.

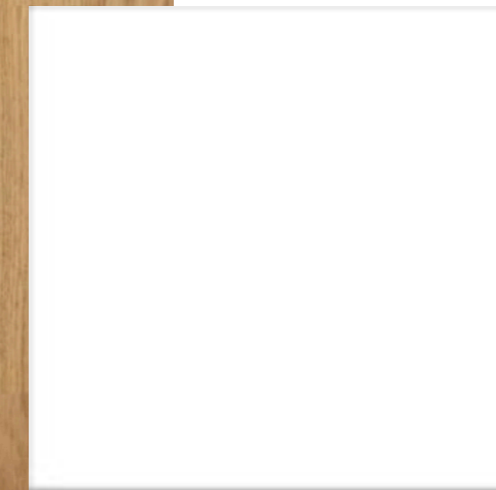
Kök



1. Köksluckor – vita, Marbodal.
2. Diskmaskin – Bosch.
3. Köksfläkt – Bosch.
4. Mikrovågsugn – Bosch.
5. Kyl och frys – Bosch.
6. Beslag – knoppar, krom.
7. Kakel – vit, glaserad 5x20.
8. Köksblandare – krom.
9. Golv – parkettgolv 3-stav, ek, mattlackad.
10. Spishäll och ugn – Bosch.
11. Bänkskiva – laminat, gråbeige, melerad.



6.



7.



8.



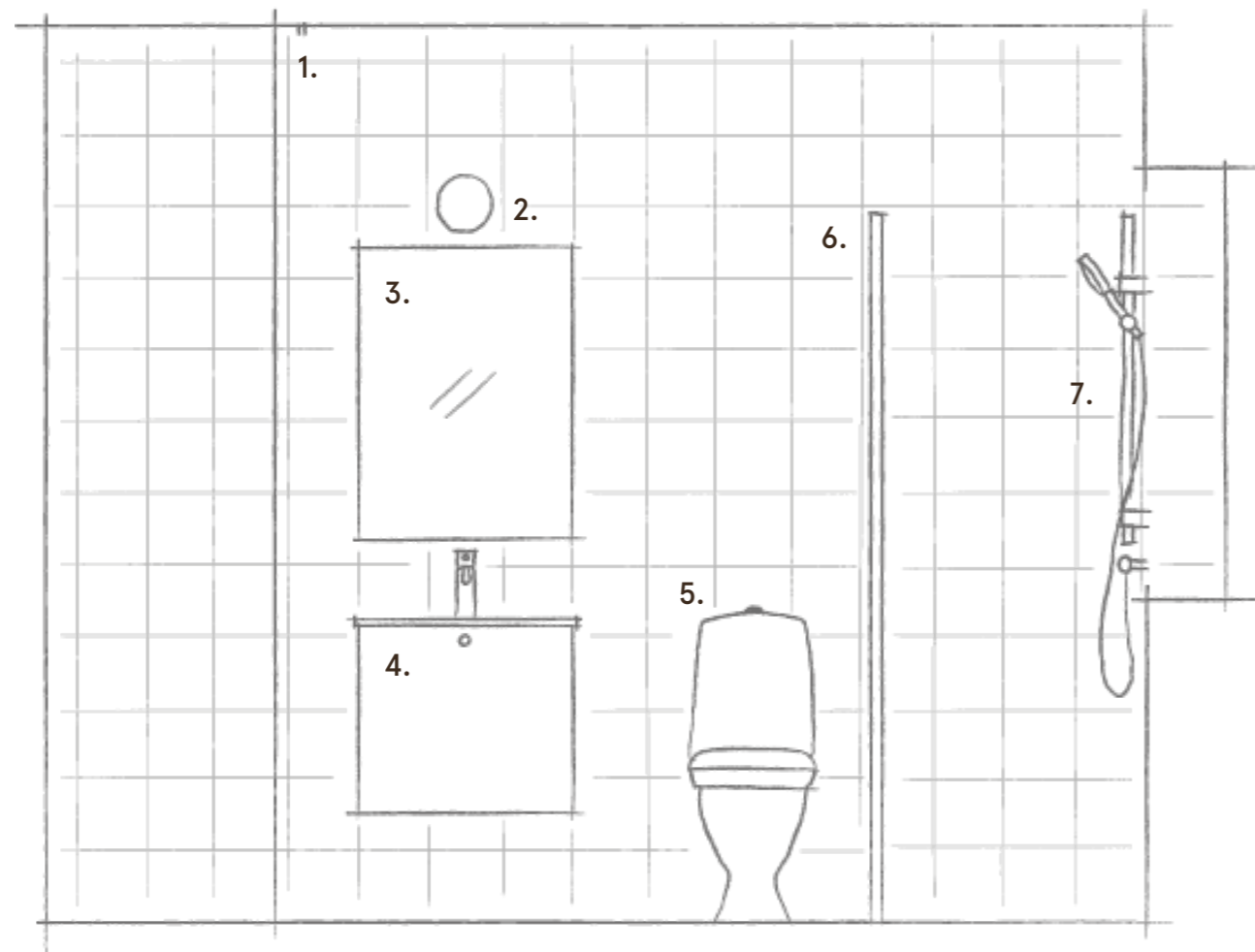
9.



10.



11.



- |   |  |
|---|--|
| 1. Skena för draperi.                                   | 7. Duschset & blandare – krom.             |
| 2. Væggarmatur – klotlampa, vit porslin/opalglas blank. | 8. Tvättställsblandare – rostfri, borstad. |
| 3. Spegel – 60x82.                                      | 9. Handtag – knapp, krom.                  |
| 4. Badrumskommod – vit.                                 | 10. Væggkâkel – vit, glaserad 20x20.       |
| 5. WC – vit porslin.                                    | 11. Klinkergolv – grå, 20x20 / 10x10.      |
| 6. Duschvæg – aluminium blank/klârglas.                 |  |

